

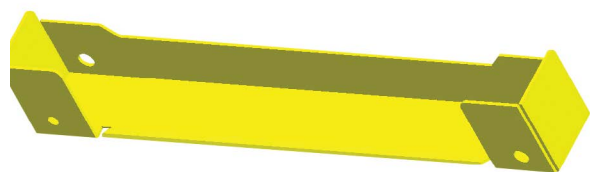
Interface do software Creo™ Parametric (conhecido anteriormente como Pro/E)

Módulo opcional ProNest®

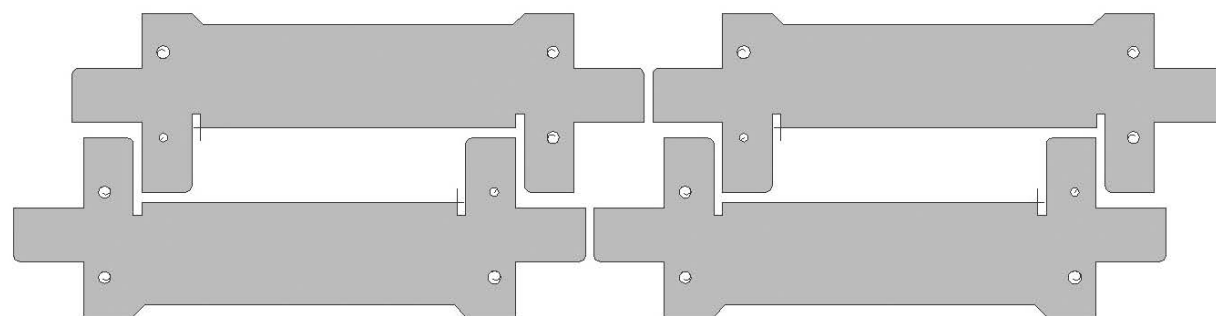
Benefícios:

- Transferência de arquivos mais fácil
- Programação mais rápida

O Creo Parametric (conhecido anteriormente como Pro/E) permite que você exporte perfis do Creo, conjuntos e informações da lista de materiais para arquivos *.dxf, que podem ser importados para o ProNest. Esse módulo é instalado diretamente no Creo Parametric, fornecendo opções de menu para exportar, FlatCheck, lista de materiais, etc.



Não há a necessidade de etapas intermediárias para a criação de arquivos 2D, por isso não é preciso se preocupar em gerenciar revisões. Depois de importar para o ProNest, é possível trabalhar com essas peças como qualquer outra.



Pergunte também sobre a exportação do conjunto
Creo Parametric (vendido separadamente).

Visite nosso website www.hypertherm.com/CAM para
solicitar um teste de produção gratuito.

Veja o que as pessoas estão dizendo sobre a interface do software Creo Parametric:

“Precisávamos de uma maneira rápida de salvar nossas peças do Creo como arquivos DWG e esse módulo ajudou bastante. É só clicar em Exportar e apertar Enter e lá está a sua peça. Mais fácil, impossível. Não sei como faríamos sem ele.”

– John Degnan, Universal Acoustic & Emission Technologies

Hypertherm e ProNest são marcas comerciais da Hypertherm Inc. e podem estar registradas nos Estados Unidos e/ou em outros países. Todas as demais marcas comerciais constituem propriedade de seus respectivos donos.

Um dos principais valores de longa data da Hypertherm é seu foco na minimização do nosso impacto ambiental. Isso é essencial para o nosso sucesso e para o sucesso dos nossos clientes. Esforçamo-nos constantemente para ser melhores administradores do meio ambiente; damos extrema importância a esse processo.